

当社が「この商品イチオシ！」とご紹介するコーナー

今年も暑い季節がやってきました！
気を付けたい **熱中症!! 日焼け!!** ... 対策で防げます!

- 屋外での作業、スポーツ、イベント、庭仕事や散歩など (炎天下は要注意!)
- 屋内でも、体育施設、冷房設備の無い工場や飲食店の厨房など (意外と多いです!)
- 高齢者 (温度変化を感じにくい、熱中症の半数以上が住宅内で発症!)
- 小さいお子様、ベビーカー、散歩中のペット (地面に近い、ため輻射熱の影響が!)

以上は特に**熱中症のリスクが高い**です! 今年も救急搬送、死亡事故が起きてます!

また、お肌ダメージの原因になる**日焼けも防ぎたい**ものです。

日焼け対策も大事!

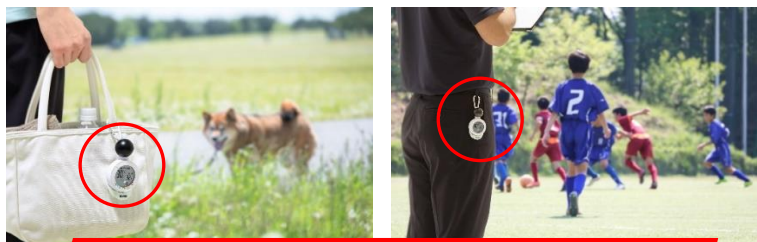
そこで、**熱中症や日焼けの危険度を感覚ではなく、アラーム音とイラストで警告してくれるアイテムをご紹介します!**



今のうちから
しっかりした
熱中症対策を!

TANITA 黒球式熱中アラーム TC-210

おすすめ!



穏やかな日常にもしっかりと熱中症対策を!



黒球式だから、日射や照り返しによる**輻射熱も測定!**

屋外の炎天下での地面からの照り返しによる輻射熱も測定。
より正確な『暑さ指数』をはかることができます。
地面に近いお子さんやペットの高さに合わせた暑さを確認、
熱中症の危険度をアラームでお知らせしてくれるので安心です!

- ◆業務用でも採用の**黒球式!** 屋外でも室内でも使用可能!
- ◆熱中症警戒アラート対応! 熱中症警戒レベルをイラストでお知らせ!
- ◆暑さ指数が大きく見やすい! アラームの設定ができる! (出荷時33℃設定)
- ◆日焼けアラーム機能付! 日焼けが始まるまでの時間を**カウントダウン!**
- ◆温度・湿度・日焼けカウントダウンを**ボタン一つで切り替え表示!**

●タニタ 黒球式熱中アラーム TC-210

- ◇本体寸法:幅58×高さ108×奥行36mm
- ◇本体質量:約65g
- ◇測定精度:±1.0℃(0.0~40.0℃)、それ以外±2.0℃
- ◇電源:DC3V(CR2032コイン形リチウム電池 1個)
- ◇電池寿命:約6ヶ月(1日4時間使用時)
- ◇材質:ABS、PMMA、PP
- ◇付属品:吊り下げ用アタッチメント、カラビナ、ドライバー、お試用電池、簡易取扱説明書、取扱説明書(保証書付)
- ◇保証期間:1年
- ◇製造国:中国
- ◇JAN: 4904785048171

希望小売価格 ¥5,000(税抜)

吊り下げ用アタッチメントとカラビナを付けた場合

TANITA
TC-210
特設サイト



熱中症・日焼け対策に!
危険度をアラームと
イラストでお知らせ!

アラームが鳴ったら
即対策!



日焼け防止には
事前のUV対策も
しっかりと!!



ほぼ原寸大
(高さ108mm)

イラストで
危険度がわかりやすい!



裏面は... 池永鉄工(株)Swanシリーズ『氷削機(かき氷機)各種』のご紹介です!

池永鉄工 Swan 氷削機



写真はイメージです

ブロック氷専用氷削機 cygne SI-150C



電動

黒を基調としたスクエアなデザイン。
アルミダイキャストフレーム採用で軽量化。
盤下約35cmでふんわり盛り付けのかき氷も余裕。
お客様からの注目度もアップ！



動画見れます

- ◇駆動方式: 電動式ベルト
- ◇粗さ調節: 無段階
- ◇氷削能力: 1.8~2.2(kg/min)
- ◇電源: 単相100V 50/60Hz
- ◇定格消費電力: 160/180W
- ◇円盤有効径: 217mm
- ◇外形寸法:
幅297×奥行390×高さ703mm(キャップ込 870mm)
- ◇重量: 約21kg
- ◇付属品: 替刃×1
- ◇JAN: 4906018100007

上代価格 ¥188,000(税抜)



存在感のあるモダンスタイル



手動

手動式氷削機 recro SI-8B



昔ながらのレトロなフォルムの手動式氷削機を
どこにでもなじみやすいブラックカラーに。
「バラ氷ホルダー(別売)」をセットすることで
製氷機で作った氷も削れます。

- ◇駆動方式: 手動式ギヤ
- ◇粗さ調節: 無段階
- ◇氷削能力: 0.8標準(kg/min)
- ◇円盤有効径: 216mm
- ◇外形寸法:
幅360×奥行360×高さ680mm
- ◇重量: 約22kg
- ◇付属品: なし
- ◇JAN: 4906018000406

上代価格 ¥125,000(税抜)

レトロなカタチも
シックな黒でスタイリッシュに



小型手動式氷削機 BLACK SWAN



手動

トップにハンドルをあしらった
スリムでシンプルな家庭用氷削機。
軽量化を実現しつつ
やわらかい氷が削れます。

- ◇駆動方式: 手動式
- ◇粗さ調節: なし
- ◇氷削能力: 0.2標準(kg/min)
- ◇円盤有効径: 120mm
- ◇外形寸法: 幅200×奥行202×高さ436mm(最大533mm)
- ◇重量: 約7kg
- ◇付属品: 製氷カップ×1
- ◇JAN: 49060180000427

オープン価格



かわいい本格派

その他のおすすめ機種 (この他にも用途・機能に合わせて多数機種ございます。担当までお問い合わせください)

ブロック氷専用氷削機 SI-100S



市販のブロック氷(約15cm角)で、かき氷をパワフルに連続氷削。
ゆとりのあるパワーモーター搭載で大量に使うお店にお薦め！
綿のようなきめ細かい氷をお求めの方に最適！
盤下が25cmと高く、背の高いグラスもラクラク。
衛生的で安全性にも優れた機種です。

電動

- ◇駆動方式: 電動式ギヤ
- ◇粗さ調節: 無段階
- ◇氷削能力: 2.2~2.8(kg/min)
- ◇電源: 単相100V 50/60Hz
- ◇定格消費電力: 160/135W
- ◇円盤有効径: 217mm
- ◇外形寸法:
幅300×奥行385×高さ671mm
- ◇重量: 約31kg
- ◇付属品: 替刃×1・氷旗×1
- ◇JAN: 4906018990066

上代価格 ¥225,000(税抜)



動画見れます



マルチ対応機 スノーブロッサム SSB-1000

専用カップで果実氷などの味付き氷もかき氷も対応可能。
イチゴやブドウなど冷凍果実やプリン・ゼリーも削れます。
ケースを換えるだけで味が混ざらず、そのまま洗浄可能！
コンパクトながらマルチに活躍する機種です。

電動

- ◇駆動方式: 電動式ベルト
- ◇粗さ調節: 無段階
- ◇氷削能力: 0.15標準(kg/min)
- ◇電源: 単相100V 50/60Hz
- ◇定格消費電力: 約120W
- ◇定格時間: 約30分
- ◇円盤有効径: 最大φ8.6cm×高さφ4.9cm
- ◇外形寸法:
幅250×奥行310×高さ660mm
- ◇重量: 約11.5kg
- ◇付属品: 専用製氷カップS×1
- ◇JAN: 4906018101240

オープン価格



動画見れます



2枚目は… 有希化学(株)製『業務用 アルカリ性油脂強力洗剤 マルチリムーバー』、
『グリストラップ用 アルカリ洗浄剤 グリストPro』のご紹介です！



第一産業におまかせを!
『業務用洗剤』は最も得意分野です!

業務用 油脂強力洗剤 <アルカリ洗浄剤>

**マルチリムーバー
あぶら・コゲ落とし**

スピード&スタミナ! 納得の洗浄力!

- ◆特殊成分配合で油汚れやコゲ汚れを素早く強力に洗浄!
- ◆洗浄力はもちろん、スタミナがあるので様々な問題を解消!
- ①洗浄時間短縮: 優れた洗浄効果で短時間の作業が実現
- ②人件費の節減: 短時間での洗浄で作業時間の短縮、作業人員の削減
- ③異物混入防止: 優れた洗浄力とすすぎ性で、異物の残留リスクを軽減

[用途]

- ・レンジ、オーブン、フライヤー等の加熱調理器具類に焼き付いた油汚れの除去
 - ・レンジフード、ステンレス壁にこびりついた油汚れの除去
 - ・鉄板やグリルにこびり付いたコゲ汚れの除去
 - ・床にたまった頑固な油汚れの除去...など
- <使用不可>アルミや銅、真鍮等の非金属、大理石、木製品、その他吸水性のある材質

●あぶら・コゲ落とし 4kgポリ DS-ABR-114

- ◇荷姿: PE(ポリエチレン)容器入
- ◇液性: アルカリ性(非劇物)・無色
- ◇使用濃度: 原液
- ◇JAN: 4560354036170
- 上代価格 ¥5,500(税抜)**

<使用方法>
 専用泡スプレーボトルをお願いします。
 汚れに直接スプレーし、ブラシやスポンジで洗ってください。(次頁参照)



**ガンコな油污れを
強力洗浄!**
非劇物品



頑固なコゲ付きに!



- 本製品は工業用での使用を目的としており、家庭用途での使用は出来ません。
- 金属腐蝕のおそれ
- 飲み込みと有害のおそれ
- 重篤な皮膚の薬傷・眼の損傷
- 吸入するとアレルギー、喘息または呼吸困難を起こすおそれ
- アレルギー性皮膚反応を起こすおそれ
- 生殖能または胎児への悪影響のおそれ
- 臓器の障害(呼吸器系、神経系、肝臓)
- 臓器の障害(中枢神経)のおそれ
- 長期にわたるまたは反復暴露による臓器の障害のおそれ(神経系、精巣、消化管、肝臓、腎臓、呼吸器)

業務用 油脂強力洗剤 <アルカリ洗浄剤>

**マルチリムーバー
アルミ対応 あぶらおとし**

アルミにも使える新処方! フッ素加工にも!

- ◆アルミ材質を傷めない特殊処方!
- ◆頑固なあぶら汚れを素早く強力に洗浄し、様々な問題を解消!
- ①洗浄時間短縮: 優れた洗浄効果で短時間の作業が実現
- ②異物混入防止: 優れた洗浄力とすすぎ性で、異物の残留リスクを軽減
- ③設備保護: アルミ材質はもちろん、設備を傷めない

[用途]

- ・レンジ、オーブン、フライヤー等の加熱調理機器類に焼きついた油汚れの除去
 - ・レンジフードや壁にこびりついた油汚れの除去
 - ・焼き型や鉄板、グリルにこびり付いた油汚れの除去
 - ・床にたまった頑固な油汚れの除去...など
- <使用不可>大理石、木製品、その他吸水性のある材質

●アルミ対応あぶらおとし 4kgポリ DS-ABAL-124

- ◇荷姿: PE(ポリエチレン)容器入
- ◇液性: アルカリ性(非劇物)・青色液体
- ◇使用濃度: 原液~数倍 (汚れに応じて希釈)
- ◇JAN: 4560354036187
- 上代価格 ¥6,000(税抜)**

<使用方法>
 専用泡スプレーボトルをお願いします。
 汚れに直接スプレーし、ブラシやスポンジで洗ってください。(次頁参照)



アルミを傷めない!

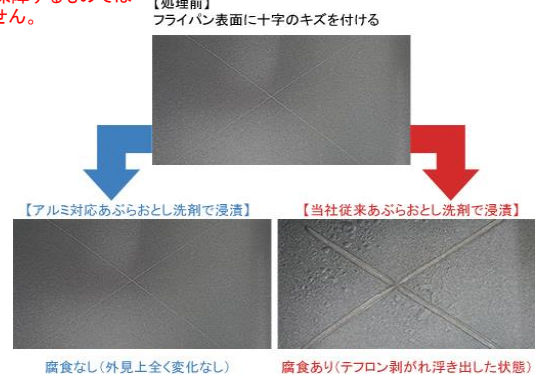
侵漬試験(アルミ材への影響を確認)
10倍液に72時間浸漬

アルミ対応あぶらおとし	未処理品	当社従来品
腐食なし		腐食あり

フッ素加工も傷めない!

※コーティングの長期的な持ちを保障するものではありません。

侵漬試験(コーティングへの影響を確認)
原液に36時間浸漬



- 重篤な皮膚の薬傷・眼の損傷
- 臓器の障害(呼吸器系)の障害
- 水生生物に有害



洗浄剤のお試し用サンプル、お届けします。
 当社営業担当にお申し付けください。

各洗浄剤には他に、
 『カートン(4kgポリ×4個入)』、
 『キュービーテナー20kg』がございます。



裏面も... 有希化学(株)製『泡スプレーヤー』『グリストルPro』のご紹介です!

マルチリムーバー専用泡スプレーヤー

耐薬品仕様!

アルカリ性洗剤もOK! 密着泡が作れる!

- ◆『マルチリムーバー あぶら・コゲ落とし』『マルチリムーバー アルミ対応あぶらおとし』専用の耐薬品泡スプレーボトルです
- ◆大容量の洗剤を小分けでき、使いやすい!

- ・洗剤の成分に対してもスプレー部分が劣化しにくく壊れにくい材質
- ・市販のスプレーより泡質が良く、壁面や汚れにしっかりと泡が密着
- ・女性の手でも持ちやすく、大きさもたっぷり大容量500ml

●専用泡スプレーヤー 500ml

◇対応容量:500ml

上代価格 ¥1,000(税抜)



《使用方法》

スプレーに洗剤(原液または希釈液)を入れ、汚れに直接吹きかけます。しばらく放置した後(蓄積汚れは5分程)、ブラシやスポンジで洗ってください。



1 専用泡スプレーを使用し洗浄対象面から20~30cm位離してスプレーします。



2 そのまましばらく放置します。(普通の汚れは1~2分、蓄積汚れは5分ほどおくと効果的です)



3 汚れが浮き上がってきたらスポンジやブラシなどでこすり洗いしてください。



4 洗浄後は水で十分にすすいでから、フキンやペーパーで水気を取ってください。

グリストラップ用洗剤 <アルカリ洗剤>

グリストPro(プロ)

飲食店、必見!

グリストラップ・配管内の詰まりや悪臭も改善!

- ◆グリストラップ内に蓄積した頑固な汚れも簡単洗浄!
- ◆定期的な使用でグリストラップの洗浄負担を軽減!

[特長]

- ①グリストラップの詰まりや腐敗臭を改善! 虫の発生も抑制!
- ②特殊界面活性剤配合で油汚れに対して強力な溶解力が・浸透力があり、常温でも優れた洗浄力を発揮!
- ③非劇物なので、保管や管理が容易!
- ④毎日の床洗浄に使用すれば、配管内の汚れの蓄積防止効果あり! 排水溝もきれいに。
- ⑤グリストラップ清掃にかかる人件費や手間、業者への委託費などが大幅に削減可能!

[用途]

- ・グリストラップ内の清掃、害虫抑制 ・厨房内の床洗浄
- 〈使用不可〉アルミや銅、真鍮等の非金属、大理石、木製品、その他吸水性のある材質

●グリストPro 4kgポリ DS-GRPRO-134

◇液性:アルカリ性(非劇物)・淡黄色液体

◇使用濃度:原液

◇JAN:4560354036194

上代価格 ¥5,400(税抜)



- 本製品は工業用での使用を目的としており、家庭用途での使用は出来ません。
- 金属腐蝕のおそれ ●重篤な皮膚の薬傷・眼の損傷 ●吸入するとアレルギー、喘息または呼吸困難を起こすおそれ ●アレルギー性皮膚反応を起こすおそれ
- 臓器の障害(呼吸器系)の障害 ●臓器の刺激のおそれ(気道刺激性)

! こまめなグリストラップ管理を!!

グリストラップの日常清掃を怠って詰まらせた場合、復旧にかかる費用は業者委託で数万円です。もし、グリストラップの先の排水管まで詰まるとさらに多額の費用がかかりますので定期清掃は必須です! 第一産業では、他にも便利なグリストラップ清掃製品を取り扱っております。



洗浄前



洗浄後



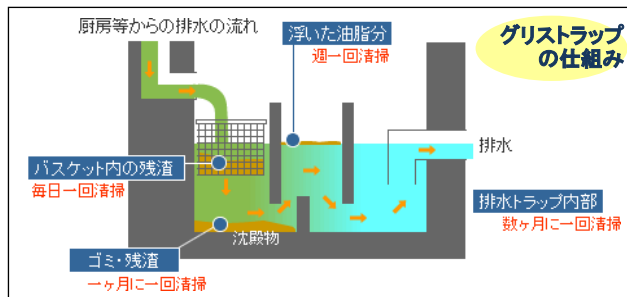
使用動画はこちら

《使用方法》

グリストラップへ直接噴霧するか原液を添加して攪拌し、10分程度放置した後に水道水で良くすすいで下さい。(グリストラップ洗剤『グリストPro』は噴霧器を使うとより効果的に洗浄できます。)

〈床洗浄に使用する場合〉

原液を撒きブラッシングし、水道水で良くすすいでください。



YUKI CHEMICAL CO., LTD.

製造元の有希科学(新潟市)は創業以来、一貫してあらゆる分野の表面処理技術と洗浄技術の追求をしてきた専門会社です。

ご提供価格につきましては、弊社営業担当または営業事務にお気軽にお問合せください。なお、「DAIICHIとれんど」は貴社でご利用できるよう、データファイルにてお渡し可能です。ご希望の方は gyoumu@daiichi-sangyou.jp までご連絡ください。

第一産業株式会社

〒959-1287 新潟県燕市大関219-1
TEL 0256-62-2531 FAX 0256-62-3086
http://www.daiichi-sangyou.jp

HP
<4>