

当社が「この商品イチオシ！」とご紹介するコーナー

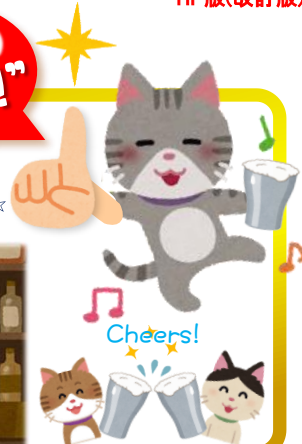
最近の飲食業界、

“ステンスタンプラー”の採用が高まっています！

当地、燕では、国産商品、輸入商品ともに

様々なアイテムを取り揃えております♪

抜群の保温・保冷力の真空二重構造、高級感漂う内面24金仕上げ、
クリーミー泡が立つ内面加工、もはや“アート”なデザイン… と魅力的商品ばかり！

高級バーにも
おススメ！DAIICHIの
“イチオシ！”いつまでも
美味しさがキープ☆

ステンスタンプラー・二重構造ステンスタンプラー

おすすめ！

機能的！で見た目がオシャレ！な ステンスタンプラー & カップ

ステンレス製で衛生的！割れにくいから耐久性も抜群！

＜機能面(二重構造の場合)＞

- ◎高い保温・保冷性！飲み物の適温が持続します
- ◎氷を入れても結露しにくいので、テーブルが水滴で濡れません
- ◎温度が外側に伝わりにくいので、持ちやすく安全です
- ◎ホットにもアイスにも利用できます

カクテルにも合う高級感



＜デザイン面・その他＞

- ◎見た目が断然スタイリッシュ！老若男女に受けるデザイン
- ◎豊富なデザインがあるので、カフェやバー、高級レストランと
お店の雰囲気合ったタイプを選べます
- ◎フタ付や脚付きワインカップなど、幅広いシーンで活躍します
- ◎レーザーでの名入れが可能(有料)
お祝い事やイベントの記念品・ノベルティーなどにも採用
- ◎テイクアウト用カップに採用すれば、環境にもやさしく、
リピーター様の確保にも貢献
- ◎表面の磨き直しもできます(有料)
- ◎国産や輸入品、幅広い価格設定で用途に合わせて選べます

二重構造の製品は
氷を入れても
ガラス製グラスのように
結露することがありません卓越した研磨技術により生み出される
きめ細やかでクリーミーな泡立ち
(内面加工されている場合)

＜イメージ写真はYUKIWA製ステンスタンプラー＞

ステンスタンプラーはフタ付、取っ手付、ボトルタイプ等、多種多様な商品がございます。
名入れ等も可能です。是非お気軽にお問い合わせください。

※一部商品の生産終了に伴い、掲載商品の一部を変更しました。ご注文前に必ずお問い合わせください。

裏面は … スタイリッシュで機能的 各社「ステンスタンプラー」のご紹介です！

YUKIWA 三宝産業 ステンレスタンブラー・カップ各種

商品名・価格等、詳細はお問合せください

卓越した磨きの技術を持つ燕の研磨職人達が一つ一つ丁寧に仕上げました。いつまでも輝き続けるユキワタンブラーシリーズ。



真空二重構造



自信と誇りの「名匠の技」内側24金仕上げの「賢」を愉しむ。
ユキワの *Migaki Meister* [ミガキマイスター]

〈24金〉は酸化に強いため色褪せません。溶け出しにくいため金属臭がなく無味無臭、有害な物質が発生せず、体にやさしい素材です。



SALUS 佐藤金属興業 タンブラー&カップ各種

商品名・価格等、詳細はお問合せください



こだわりのカップで味わう最高の一杯。クリーミーな泡が魅力的。上品な鍍目タイプも人気です。

※掲載商品の一部を変更致しました。

真空二重構造

※二重構造ではない商品もございます



優雅な雰囲気を出してくれる銅製のタンブラーもございます (内側:スズメッキ)



HIROSHO ヒロショウ ステンレス真空タンブラー

上代価格 左から ¥1,500、¥1,600、¥2,000 (税抜)

真空断熱二重構造で熱伝導を防ぎ、結露しません。冷たいものは冷たく、温かいものは温かい状態をキープ!



真空二重構造

700ml の大容量タイプ《ピアジョッキ大》相当です

化粧箱あり

外径 高さ
85×106
mm

360
ml



化粧箱あり

外径 高さ
80×143
mm

450
ml



化粧箱あり

外径 高さ
87×195
mm

700
ml



CAPTAIN STAG パール金属 「香る」真空二重タンブラー

上代価格 ¥1,900 (税抜)



手にしっかりと馴染む丸みを帯びたフォルム。内びんにも丸みをもたせているため、ワインなどのスフィンクもしやすく、飲み物の香りを楽しめます。唇に触れる面が鏡面加工でなめらかな口当たり。

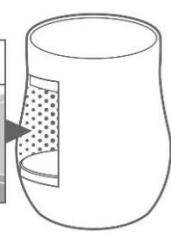
真空二重構造



化粧箱あり

外径 高さ
78×98
mm

240
ml



2枚目は… アメリカ製チャーシューネット『**おうちで簡単チャーシュー 5枚入**』、『**折りたたみスクエアバケツ**』と カスタム『**デジタル 防水はかり**』のご紹介です!

改訂
HP
<2>

第一産業オリジナル

アメリカ製チャーシューネット

おうちで簡単チャーシュー

5枚入

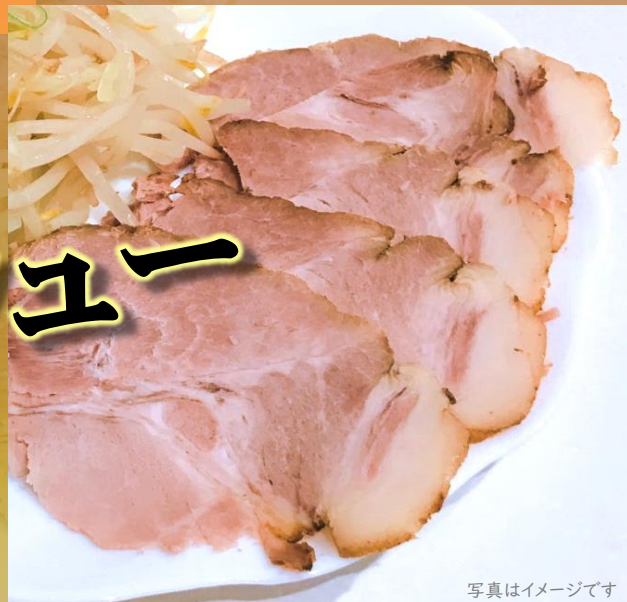
タコ糸巻き不要!
ネットをかぶせるだけ!



チャーシューは
おうちで作る時代です!



約幅50×長さ150mmサイズ 5枚入



写真はイメージです

焼豚や煮豚、豚の角煮、
ローストビーフ、チキンロール
などの肉料理もおまかせ!



- 従来のタコ糸巻きに比べて大幅な能率アップ! 作業時間が短縮!
 - 全くの無害、無臭性。特別なゴムの使用と特殊な構造によって驚異的な熱耐久性を持っています。(耐熱温度 230℃)
- ※ネットをかぶせた肉には直火をあてないでください(網焼きなど)



調理例

①ネットをかぶせる



写真のブロック肉サイズ
約7×5×12cm

ネットが伸縮するので
面倒な肉を巻く作業が
カンタンに完了!

②焼き目をつける



④調味料と香味野菜で煮こむ



③下ゆでをする



⑤ネットを外して、カットする



アメリカ製業務用ネット『ジェットネット®』を
ご家庭でも簡単・安全にチャーシューが
作れるようなサイズにカットしました。

ジェットネット®は米国のFDA(米国食品医薬局)、およびUSDA(米農務省)によって承認された材料を使用しています。また輸入の都度、食品等輸入の国内検査報告書提出し、輸入許可をいただいているので、その安全性が証明されております。



《肉のサイズの目安》

直径約6~8cm、長さ約12cmまでに対応

●おうちで簡単チャーシュー 5枚入 DSTN-15050

- ◇材質:綿・ゴム
- ◇耐熱温度:230℃
- ◇寸法:幅約50×長さ約150mm
- ◇生産国:アメリカ
- ◇JAN:4560354036262
- ◇上代価格 ¥450(税抜)/1袋



裏面は…コンパクトに収納OK! 『折りたたみスクエアバケツ』と『スペ!プラ!』コーナーでは、カスタム『デジタル 防水はかり』のご紹介です!

レジャーや水遊びにも大活躍



たたむとこんなにコンパクト！

容量
約10ℓ

隙間に収納できて、便利！

折りたたみスクエア **バケツ** 折りたたみ時 約5cm厚さ

洗車・掃除 アウトドア ガーデニング



どこにでもなじむ
グレーカラーも
あります

隙間のスペースにも
スッキリ！



●折りたたみスクエアバケツ10ℓ(グリーン) AXL-455GR

◇JAN: 4580399756017

価格はお問合わせください

●折りたたみスクエアバケツ10ℓ(グレー) AXL-455GL

◇JAN: 4580399756178

価格はお問合わせください

[仕様]

◇材質: PP、TPR

◇サイズ: 約W29×D29×H25cm(使用時)、
約W29×D29×H5cm(収納時)

◇重量: 約535g

◇容量: 約10ℓ

◇耐熱温度: 約60度

◇耐冷温度: 約-20度

打倒、コスト高！スぺ！プラ！

DAIICHI's "Special Price"

毎月開催!! 要チェックです!



簡易防滴タイプ
IPX2準拠

最大計量
10kg



旧値在庫放出大特価!

あれもこれも値上り中の
大サービス♪

このチャンスを見逃さないで☆

●カスタム デジタルシャワーブルーはかり CS-10KS
(10kgタイプ・簡易防滴タイプ)

◇秤量: 10kg

◇最小表示: 5g (0.005kg)

◇精度: ±20g

◇使用温湿度: 0~+40℃、85%RH以下 (但し、結露のないこと)

◇保存温湿度: -10~+60℃、70%RH以下 (但し、結露のないこと)

◇本体寸法: 約250(W)×260(D)×108(H)mm

◇上皿寸法: 約230(W)×190(D)mm

◇本体重量: 約1900g(電池含む)

◇電源: 単2 (1.5V) 電池×4本 (別売)、又はACアダプター (別売)

◇電池寿命: 1800時間(アルカリ電池使用時)

◇付属品: 取扱説明書

◇校正: 可

◇JAN: 4983621490114

※取引証明以外用

- ◆最大10kg(10000g)まで測定可能!
- ◆最小表示は0.5g単位の計測が可能!
- ◆1/2000の高分解能!
- ◆重力加速度設定を日本国内の16エリアから選択可能!
- ◆水場が近くても安心なIPX2準拠の簡易防滴タイプ!
- ◆容器の重さを差し引き測定できる風袋引き機能!
- ◆消し忘れても安心なオートパワーオフ機能!
- ◆正確な計測のための水平調整可能スクリュウ式足部!

100台限り大特価 価格はお問合わせください
(上代価格 ¥8,500(税抜)/1台)

ご提供価格につきましては、弊社営業担当または営業事務にお気軽にお問合わせください。

なお、「DAIICHIとれんど」は貴社でご利用できるよう、データファイルにてお渡し可能です。(弊社HPからもダウンロード可能になりました。)

ご希望の方は gyomu@daiichi-sangyou.jp までご連絡ください。

第一産業株式会社

〒959-1287 新潟県燕市大関219-1

TEL 0256-62-2531 FAX 0256-62-3086

http://www.daiichi-sangyou.jp

改訂

HP

<4>